

仁化县塘村河管理范围线平面布置图

图 纸 目 录

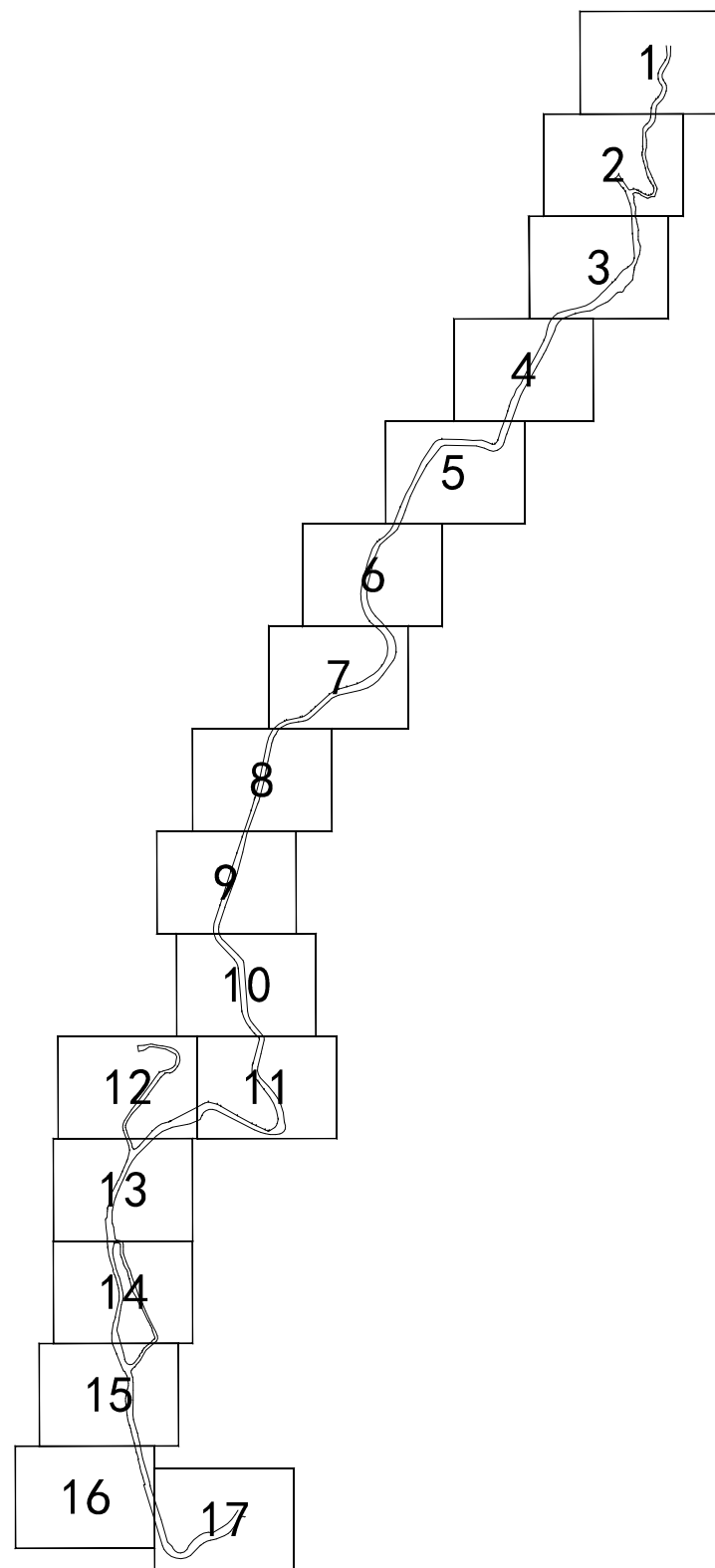
序号	名 称	图 号	标准 尺寸	张 或 页	
1	仁化县塘村河河道管理范围线平面图图纸目录	TCH-ML-01	A3		
2	仁化县塘村河河道管理范围线坐标表	TCH-ZB-01	A3		
3	仁化县塘村河河道管理范围线索引图	TCH-SY-01	A3		
4	仁化县塘村河河道管理范围线图(1/17)	TCH-PMT-01	A3		
5	仁化县塘村河河道管理范围线图(2/17)	TCH-PMT-02	A3		
6	仁化县塘村河河道管理范围线图(3/17)	TCH-PMT-03	A3		
7	仁化县塘村河河道管理范围线图(4/17)	TCH-PMT-04	A3		
8	仁化县塘村河河道管理范围线图(5/17)	TCH-PMT-05	A3		
4	仁化县塘村河河道管理范围线图(6/17)	TCH-PMT-06	A3		
5	仁化县塘村河河道管理范围线图(7/17)	TCH-PMT-07	A3		
6	仁化县塘村河河道管理范围线图(8/17)	TCH-PMT-08	A3		
7	仁化县塘村河河道管理范围线图(9/17)	TCH-PMT-09	A3		
8	仁化县塘村河河道管理范围线图(10/17)	TCH-PMT-10	A3		
4	仁化县塘村河河道管理范围线图(11/17)	TCH-PMT-11	A3		
5	仁化县塘村河河道管理范围线图(12/17)	TCH-PMT-12	A3		
6	仁化县塘村河河道管理范围线图(13/17)	TCH-PMT-13	A3		
7	仁化县塘村河河道管理范围线图(14/17)	TCH-PMT-14	A3		
8	仁化县塘村河河道管理范围线图(15/17)	TCH-PMT-15	A3		
4	仁化县塘村河河道管理范围线图(16/17)	TCH-PMT-16	A3		
5	仁化县塘村河河道管理范围线图(17/17)	TCH-PMT-17	A3		

编号	坐 标 值(m)	
	X	Y
1	2798348.09	460499.48
2	2798286.82	460483.38
3	2798202.85	460476.16
4	2798110.46	460434.56
5	2798003.46	460442.01
6	2797943.69	460396.78
7	2797987.31	460366.76
8	2797975.56	460356.59
9	2797864.40	460403.07
10	2797732.74	460399.12
11	2797720.09	460378.84
12	2797612.29	460245.73
13	2797400.55	460091.27
14	2797242.27	460027.23
15	2797241.85	459857.40
16	2796985.62	459721.30
17	2796518.06	459541.16
18	2796187.20	459330.50
19	2795789.69	459288.25
20	2795567.44	459360.21
21	2795448.70	459354.99
22	2795340.87	459412.05
23	2795308.35	459383.63
24	2795256.00	459007.95
25	2795547.15	459019.12
26	2795253.49	458996.31
27	2795090.30	458933.94
28	2795060.36	458928.55
29	2794905.18	458953.83
30	2794637.62	458978.44
31	2794482.56	458997.16
32	2794318.83	459039.77
33	2794111.13	459147.47
34	2794228.32	459320.09
35	2798347.27	460512.37
36	2798284.12	460496.04
37	2798200.33	460490.98
38	2798109.18	460444.77
39	2798006.07	460448.50
40	2797932.83	460405.62
41	2797868.09	460412.70
42	2797730.20	460411.13
43	2797692.61	460405.21
44	2797602.10	460261.26
45	2797392.63	460104.46
46	2797225.77	459869.87
47	2796993.36	459746.46
48	2796509.65	459551.26
49	2796185.62	459340.97
50	2795802.52	459298.90
51	2795568.66	459373.12
52	2795455.34	459364.58

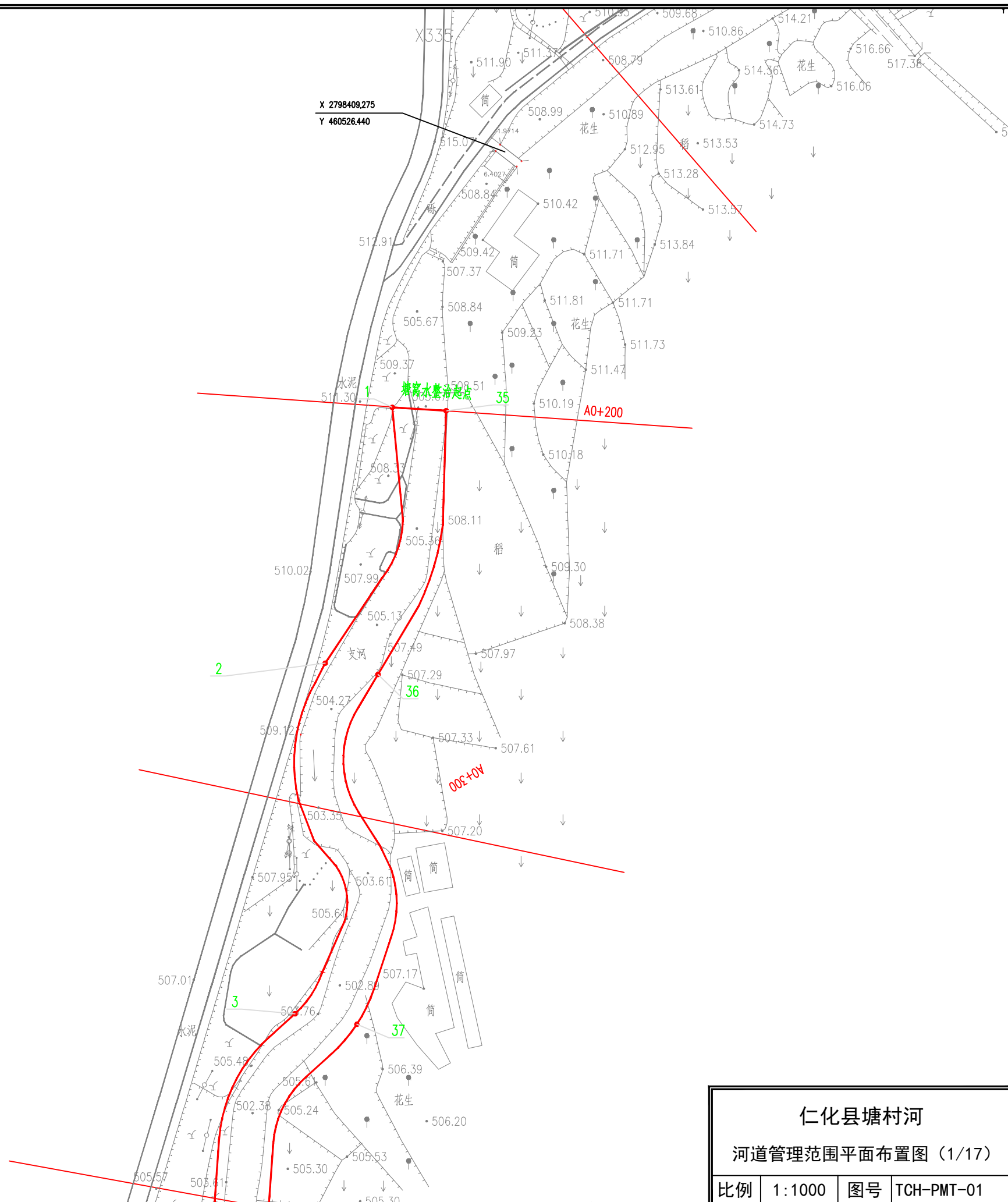
编号	坐 标 值(m)	
	X	Y
53	2795341.21	459429.28
54	2795299.41	459383.87
55	2795243.85	459019.88
56	2795087.25	458948.13
57	2795050.23	458947.76
58	2794906.55	459000.56
59	2794648.06	459011.36
60	2794485.78	459011.04
61	2794156.97	459102.64
62	2794182.95	459228.30
63	2794246.40	459300.02

仁化县塘村河

河道管理范围线坐标表



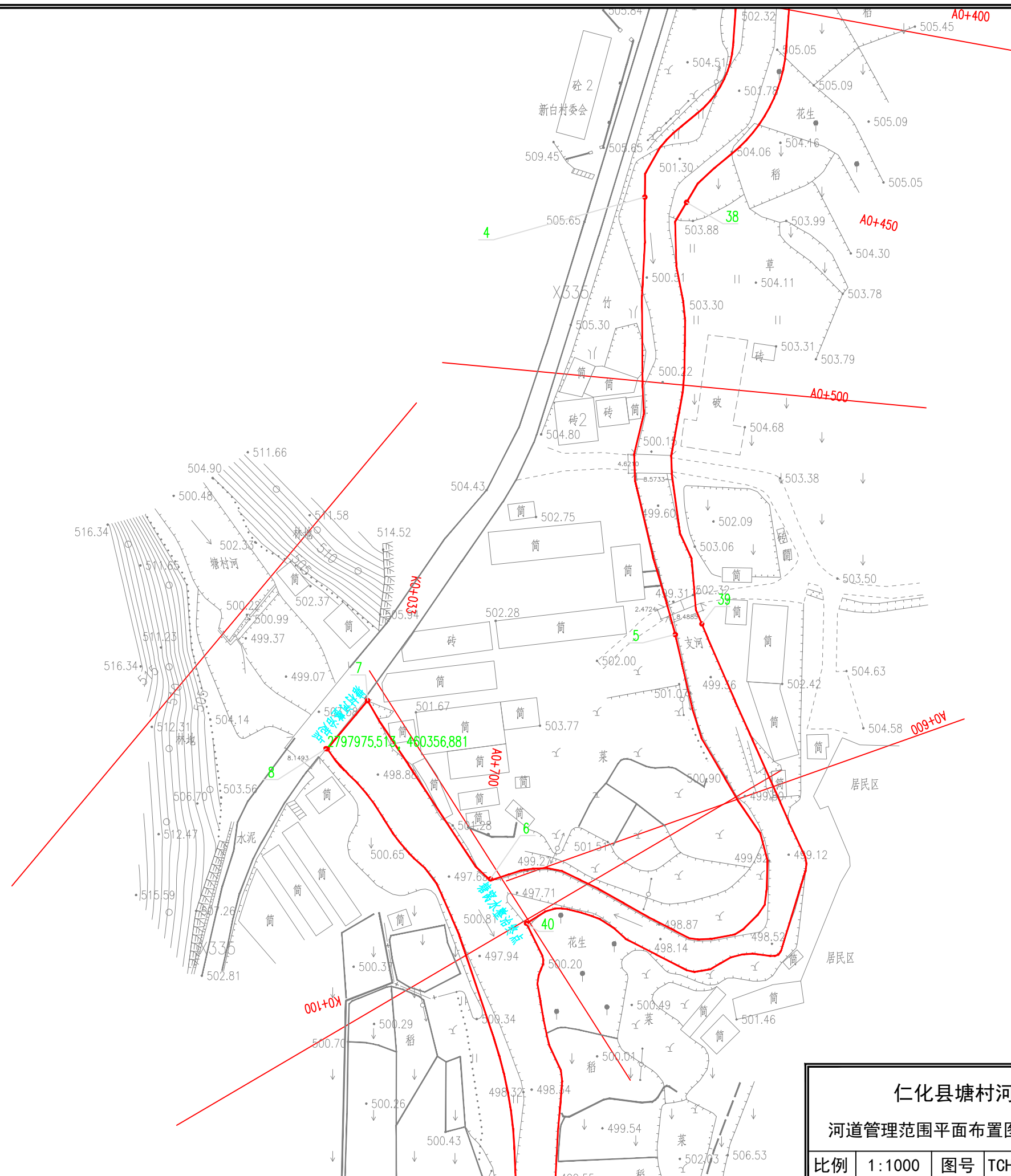
仁化县塘村河			
河道管理范围线索引图			
比例	见图	图号	TCH-SY-01



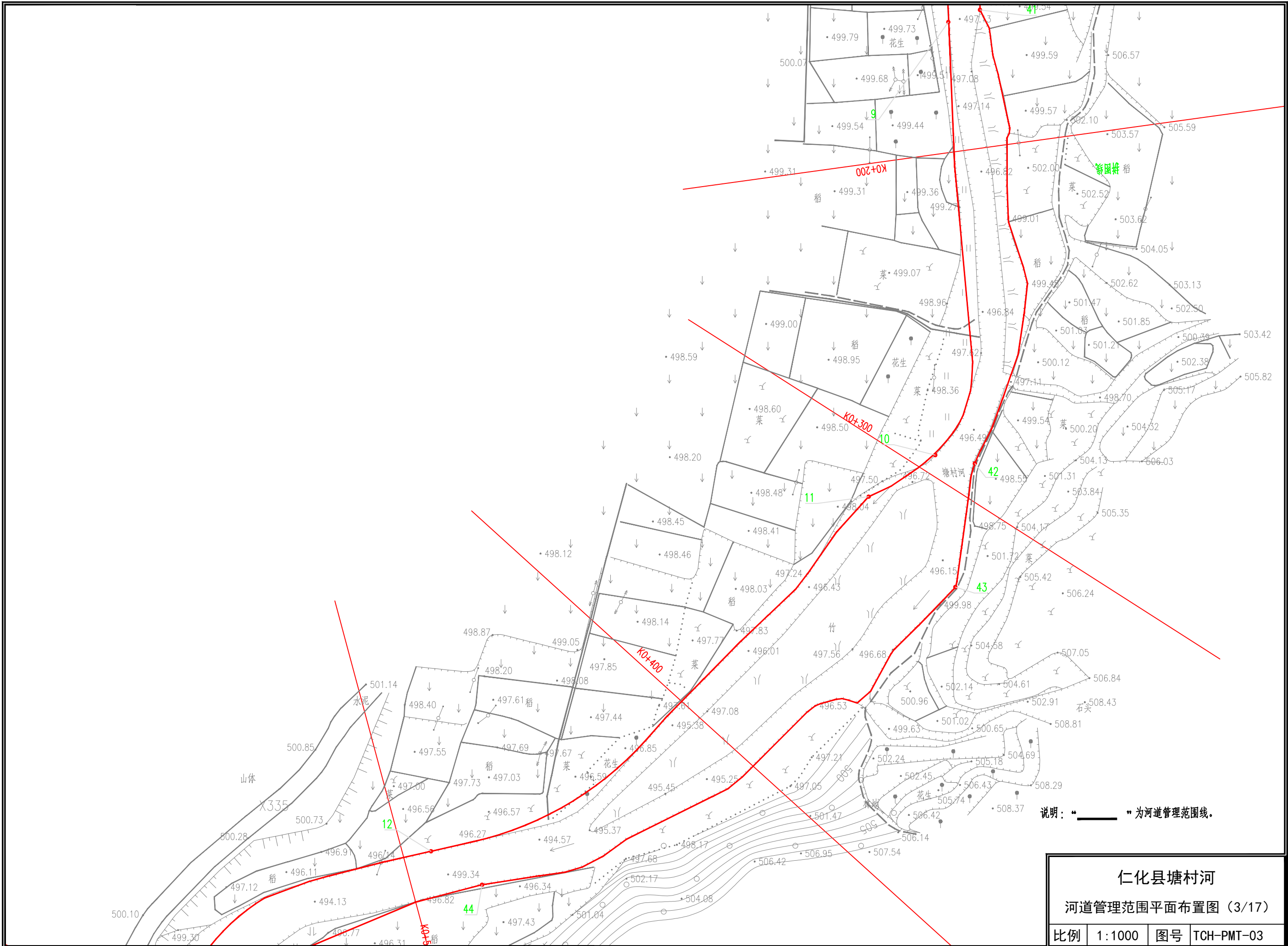
仁化县塘村河

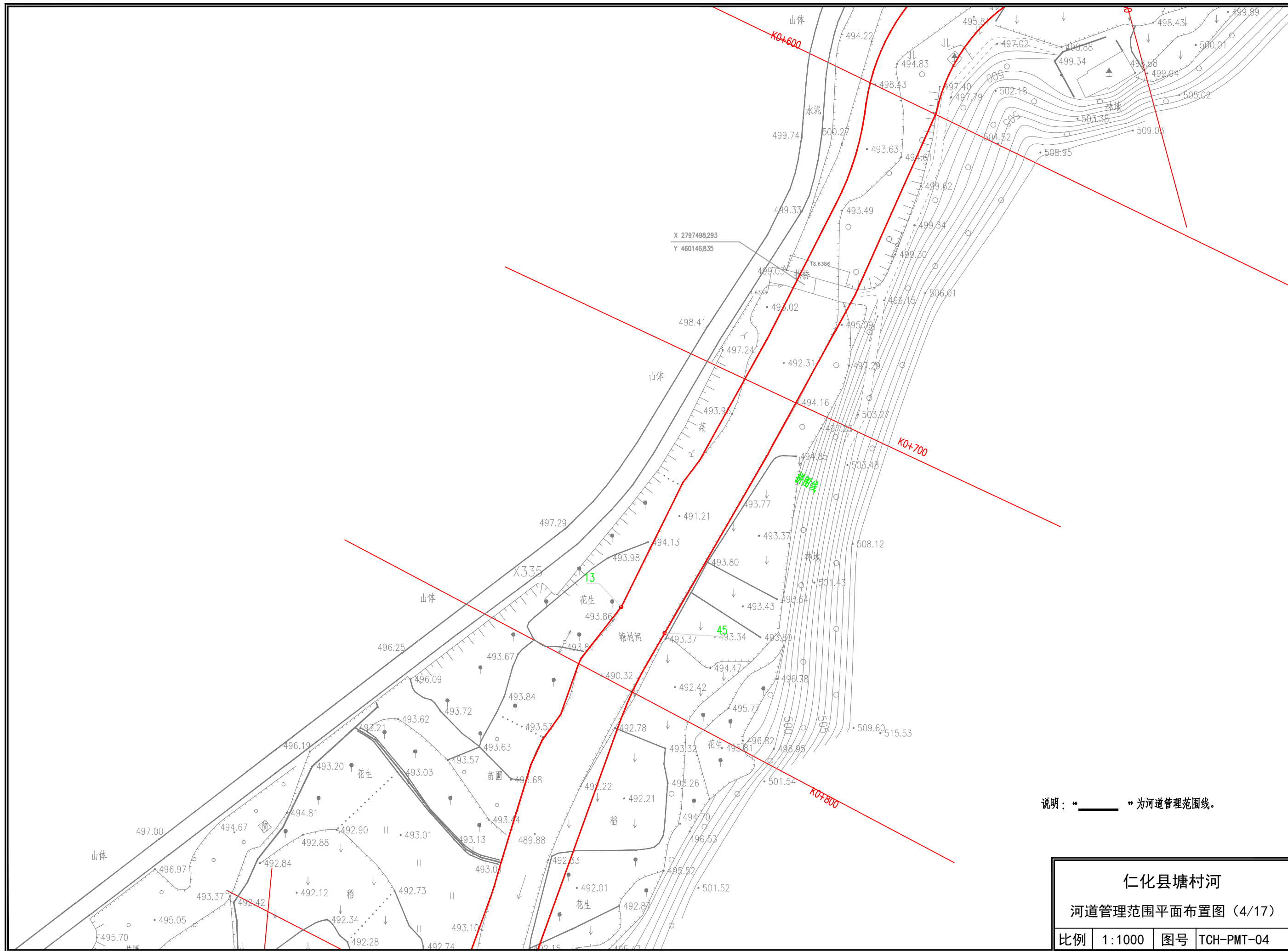
河道管理范围平面布置图 (1/17)

比例	1:1000	图号	TCH-PMT-01
----	--------	----	------------



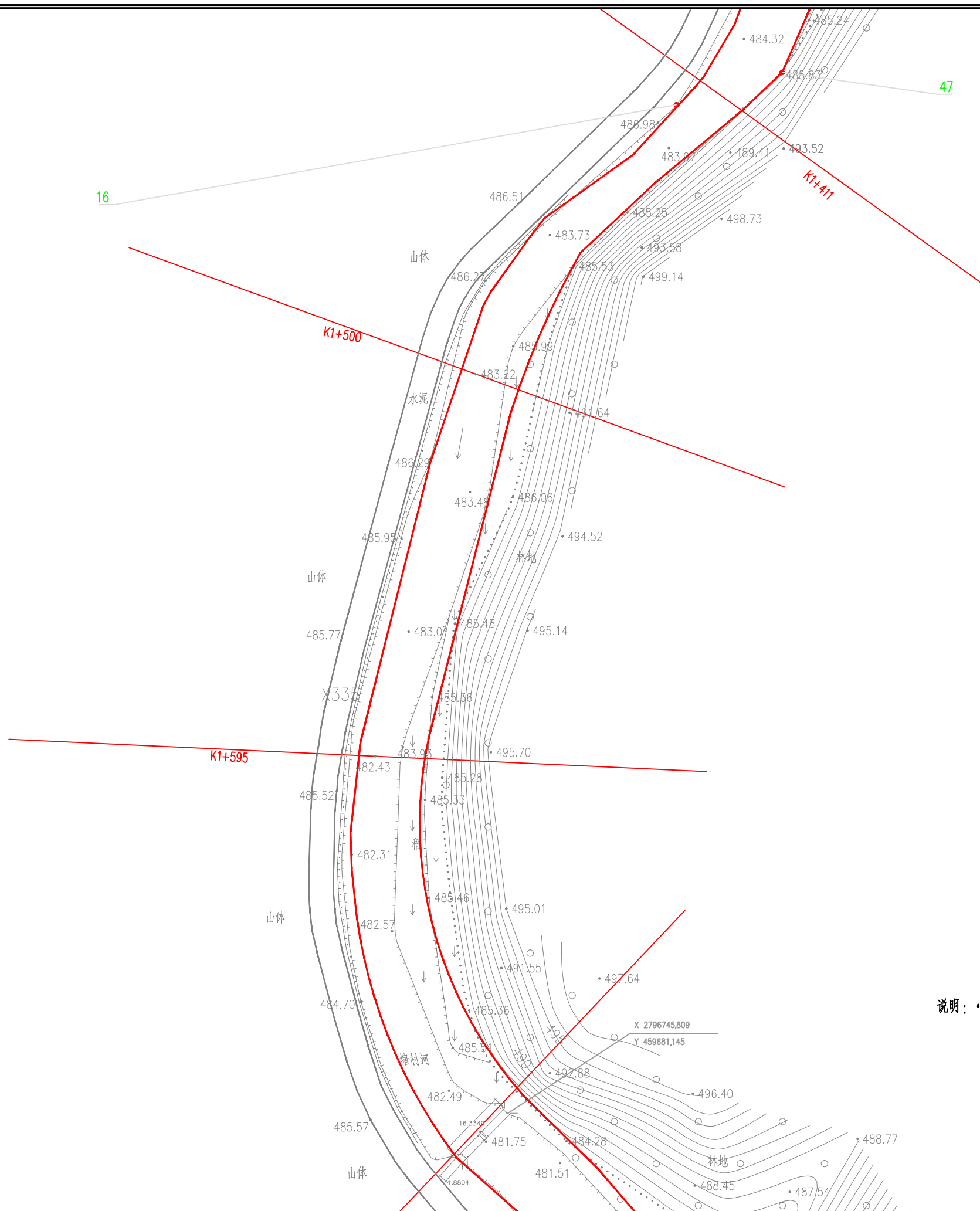
说明：“——”为河道管理范围线。





说明：“——”为河道管理范围线。

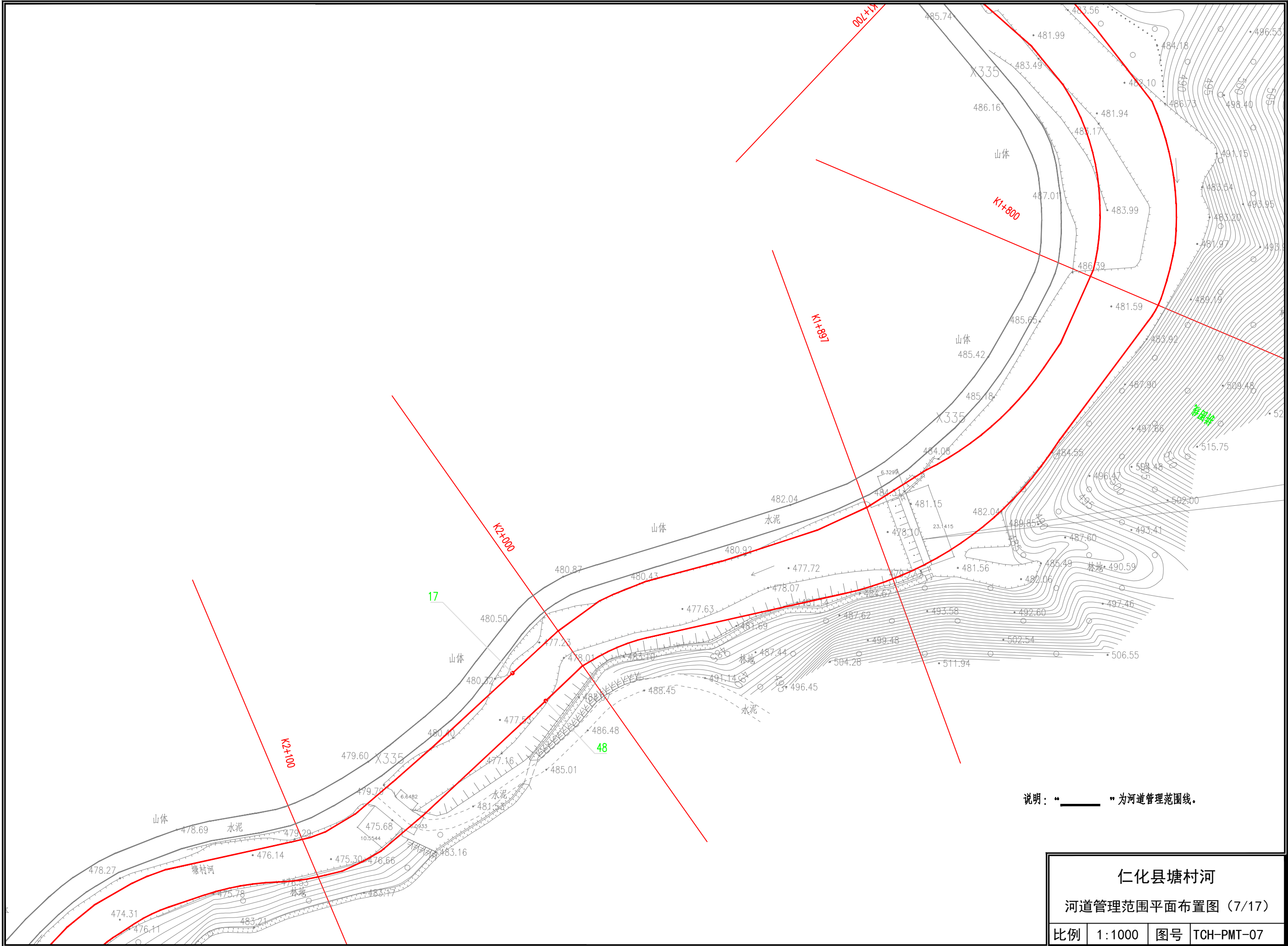
仁化县塘村河			
河道管理范围平面布置图（4/17）			
比例	1:1000	图号	TCH-PMT-04

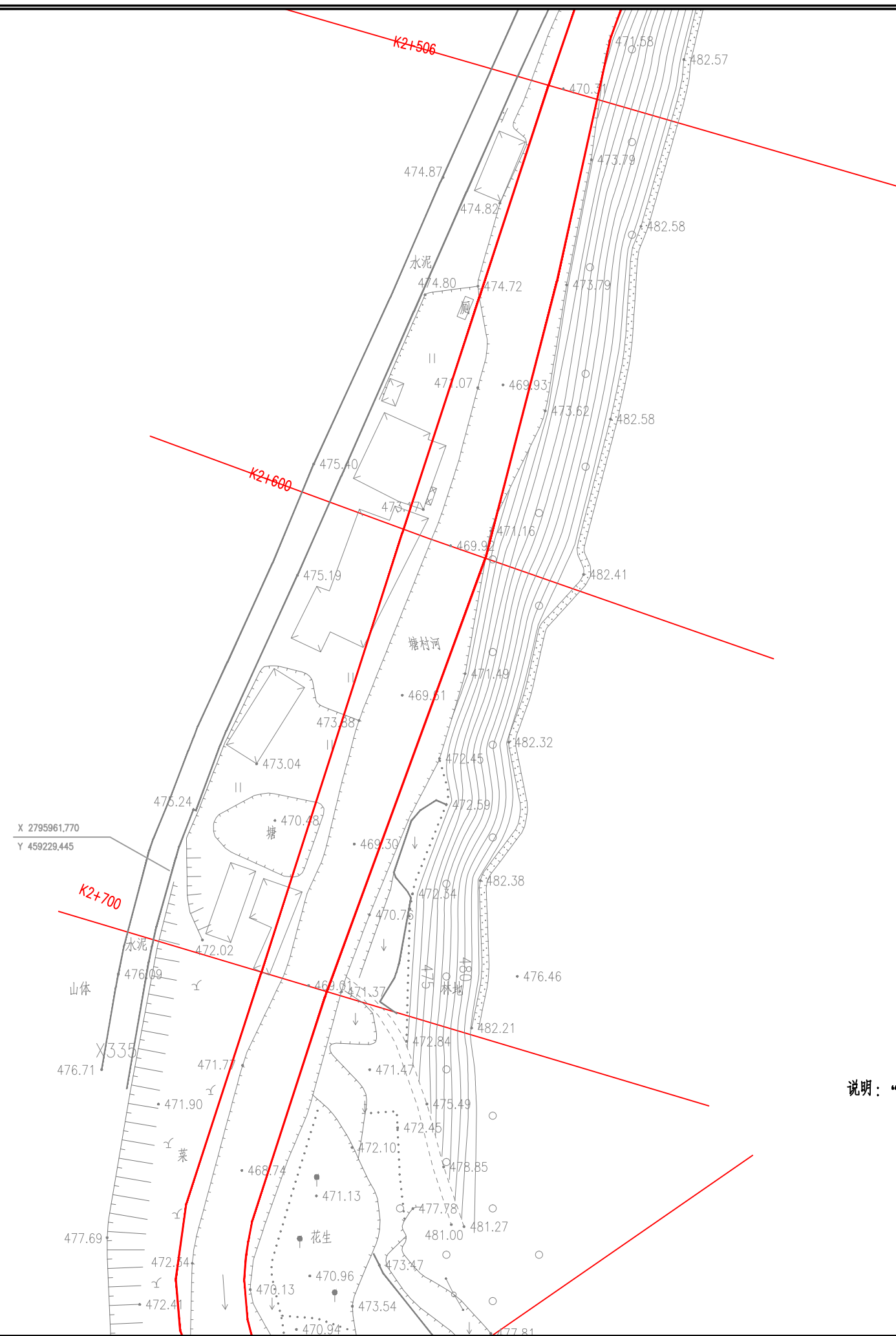


说明：“——”为河道管理范围线。

仁化县塘村河
河道管理范围平面布置图（6/17）

比例	1:1000	图号	TCH-PMT-06
----	--------	----	------------



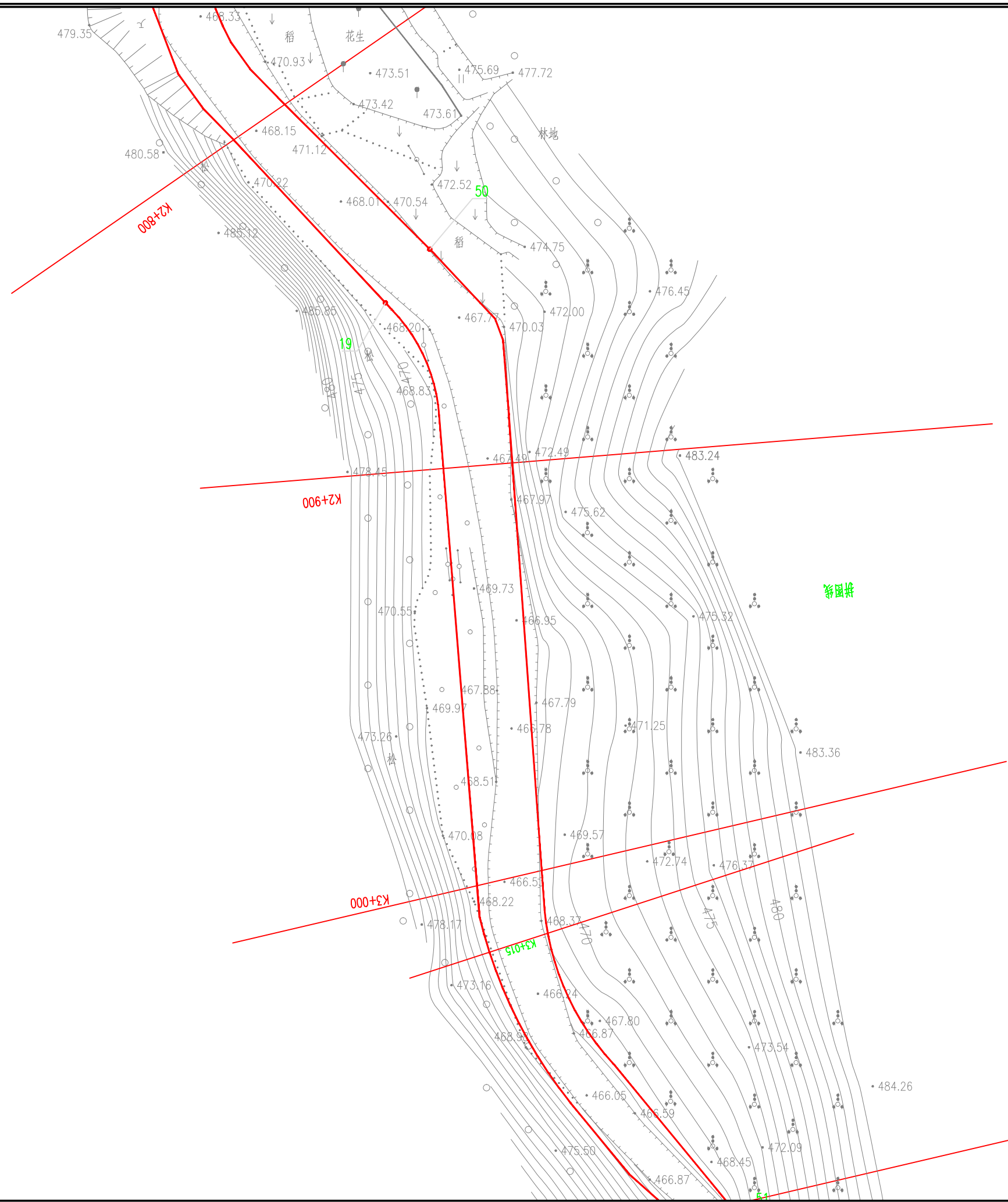


说明：“——”为河道管理范围线。

仁化县塘村河

河道管理范围平面布置图（9/17）

比例	1:1000	图号	TCH-PMT-09
----	--------	----	------------

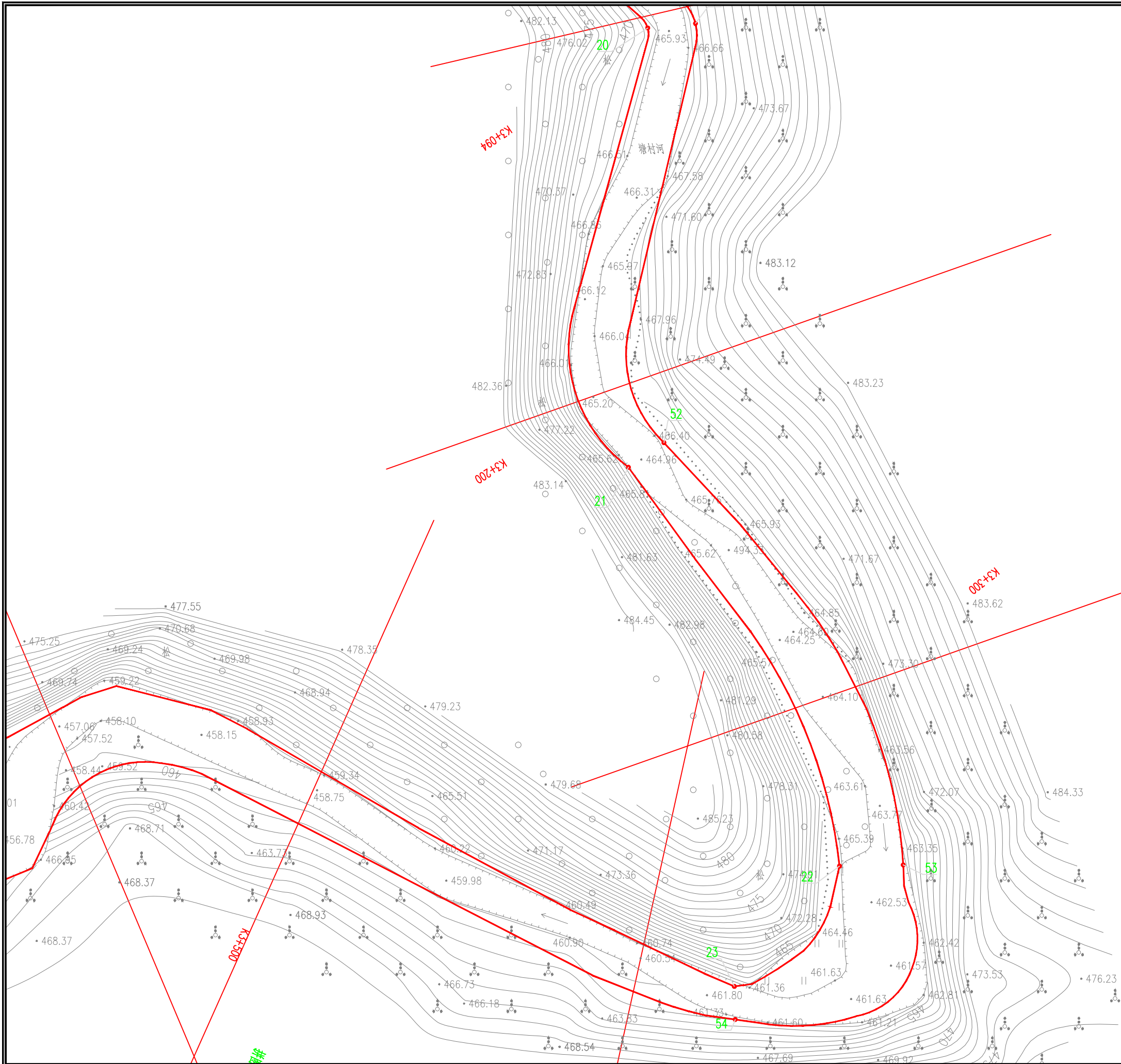


说明：“ ”为河道管理范围线。

仁化县塘村河

河道管理范围平面布置图（10/17）

比例	1:1000	图号	TCH-PMT-10
----	--------	----	------------



说明：“——”为河道管理范围线。

仁化县塘村河

河道管理范围平面布置图（11/17）

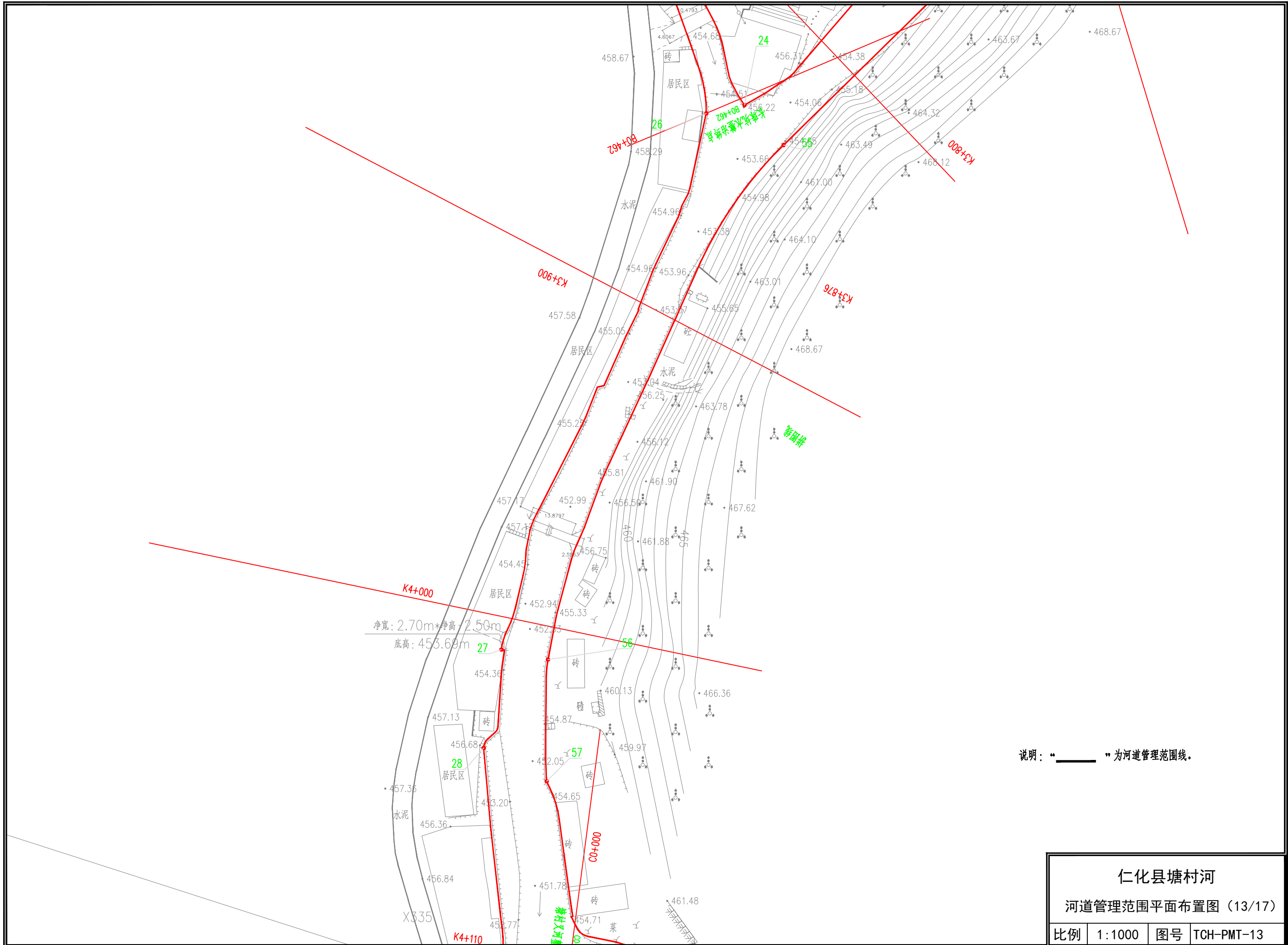
比例	1:1000	图号	TCH-PMT-11
----	--------	----	------------

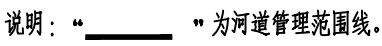
说明：“——”为河道管理范围线。

仁化县塘村河

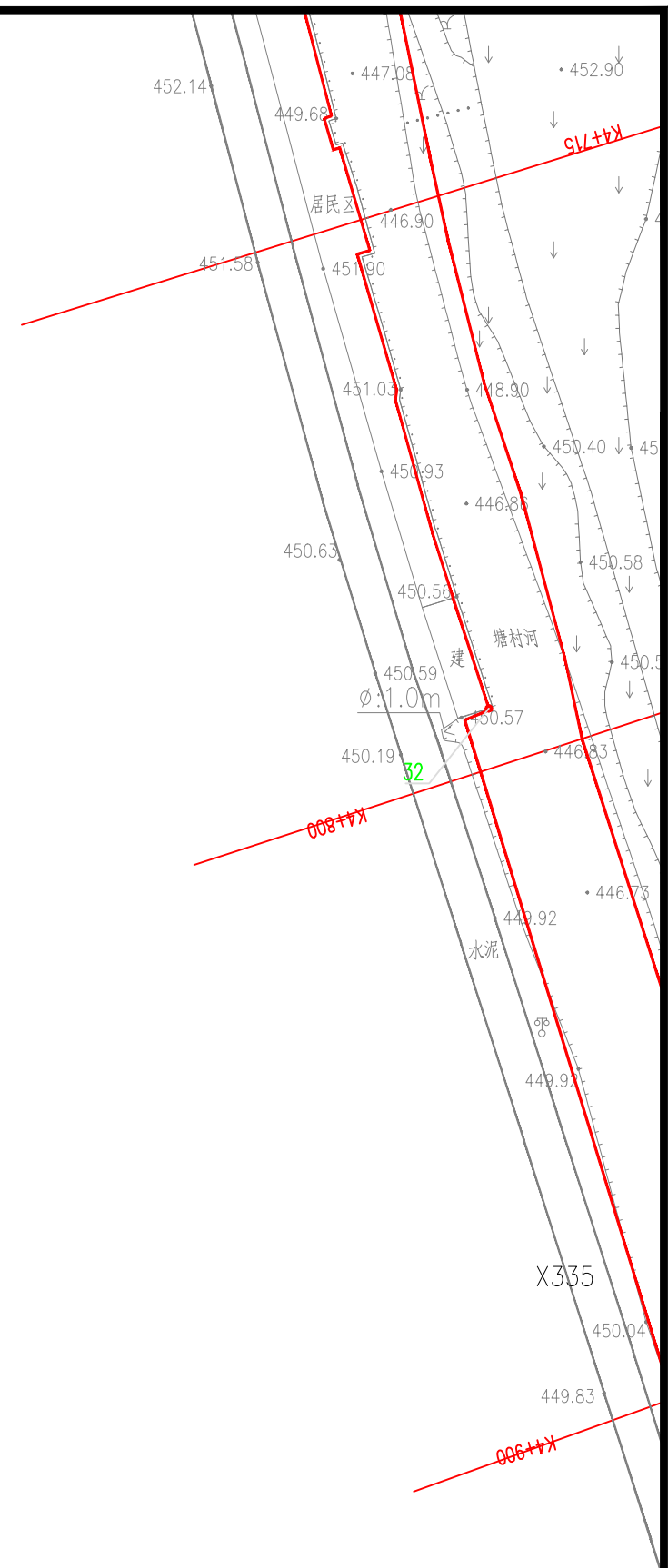
河道管理范围平面布置图（12/17）

比例 1:1000 图号 TCH-PMT-12





仁化县塘村河			
河道管理范围平面布置图（15/17）			
比例	1:1000	图号	TCH-PMT-15



说明：“——”为河道管理范围线。

仁化县塘村河

河道管理范围平面布置图（16/17）

比例	1:1000	图号	TCH-PMT-16
----	--------	----	------------

