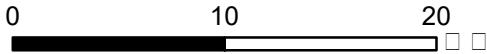
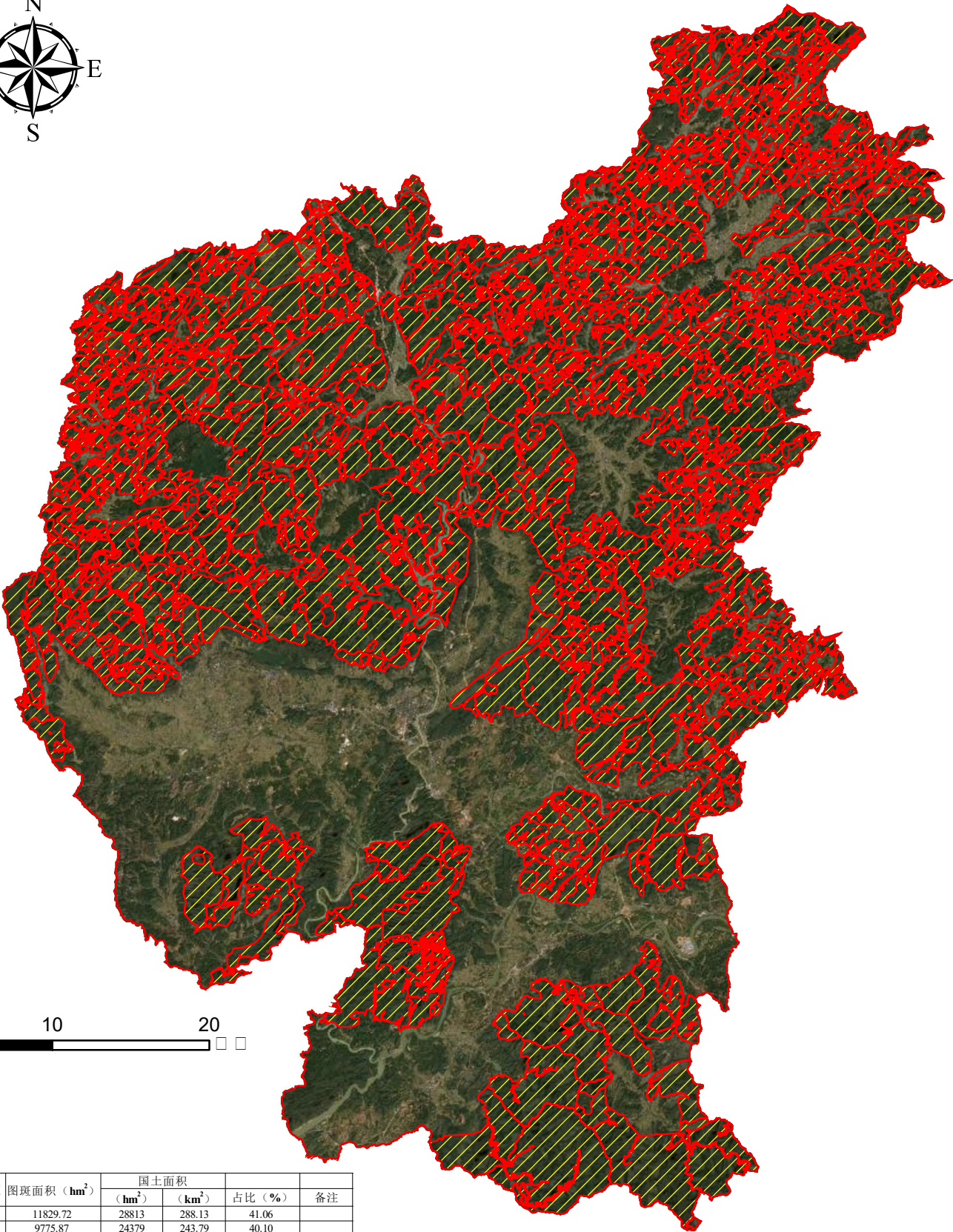




仁化县禁止开垦陡坡地范围图



序号	镇街行政区	图斑面积 (hm ²)	国土面积		占比 (%)	备注
			(hm ²)	(km ²)		
1	丹霞街道	11829.72	28813	288.13	41.06	
2	董塘镇	9775.87	24379	243.79	40.10	
3	石塘镇	3101.00	7792	77.92	39.80	
4	长江镇	21368.11	30064	300.64	71.08	
5	扶溪镇	12661.21	18790	187.9	67.38	
6	闻韶镇	5654.78	9668	96.68	58.49	
7	城口镇	20421.43	26689	266.89	76.52	
8	红山镇	13455.61	16964	169.64	79.32	
9	周田镇	16918.90	29235	292.35	57.87	
10	黄坑镇	10273.11	16494	164.94	62.28	
11	大桥镇	4503.48	13432	134.32	33.53	
12	合计	129963.23	222320	2223.2	58.46	

图例

-  仁化县界
-  440224_仁化县_禁垦陡坡地参照范围