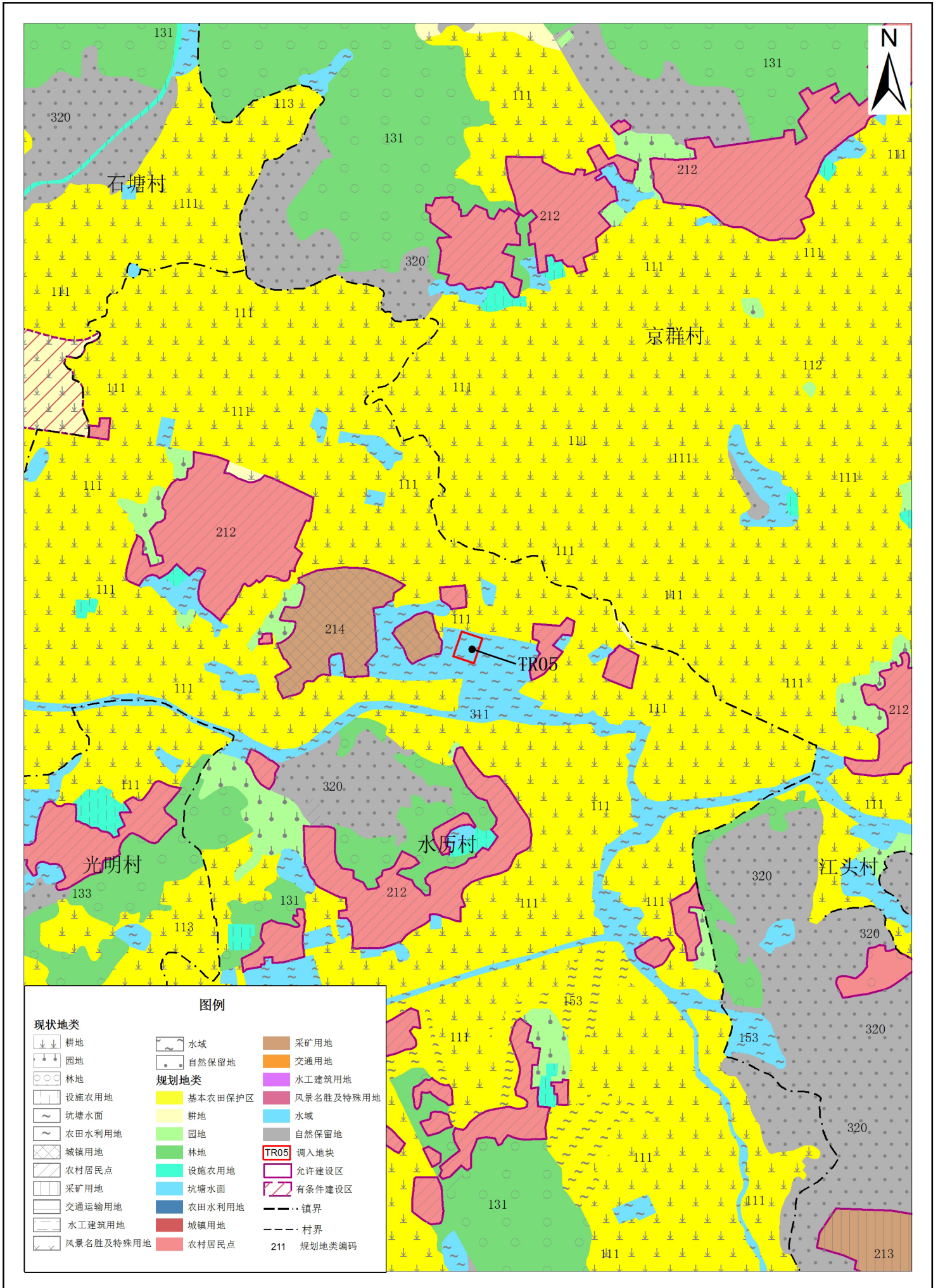


仁化县石塘镇调入地块土地利用规划图（调整前）

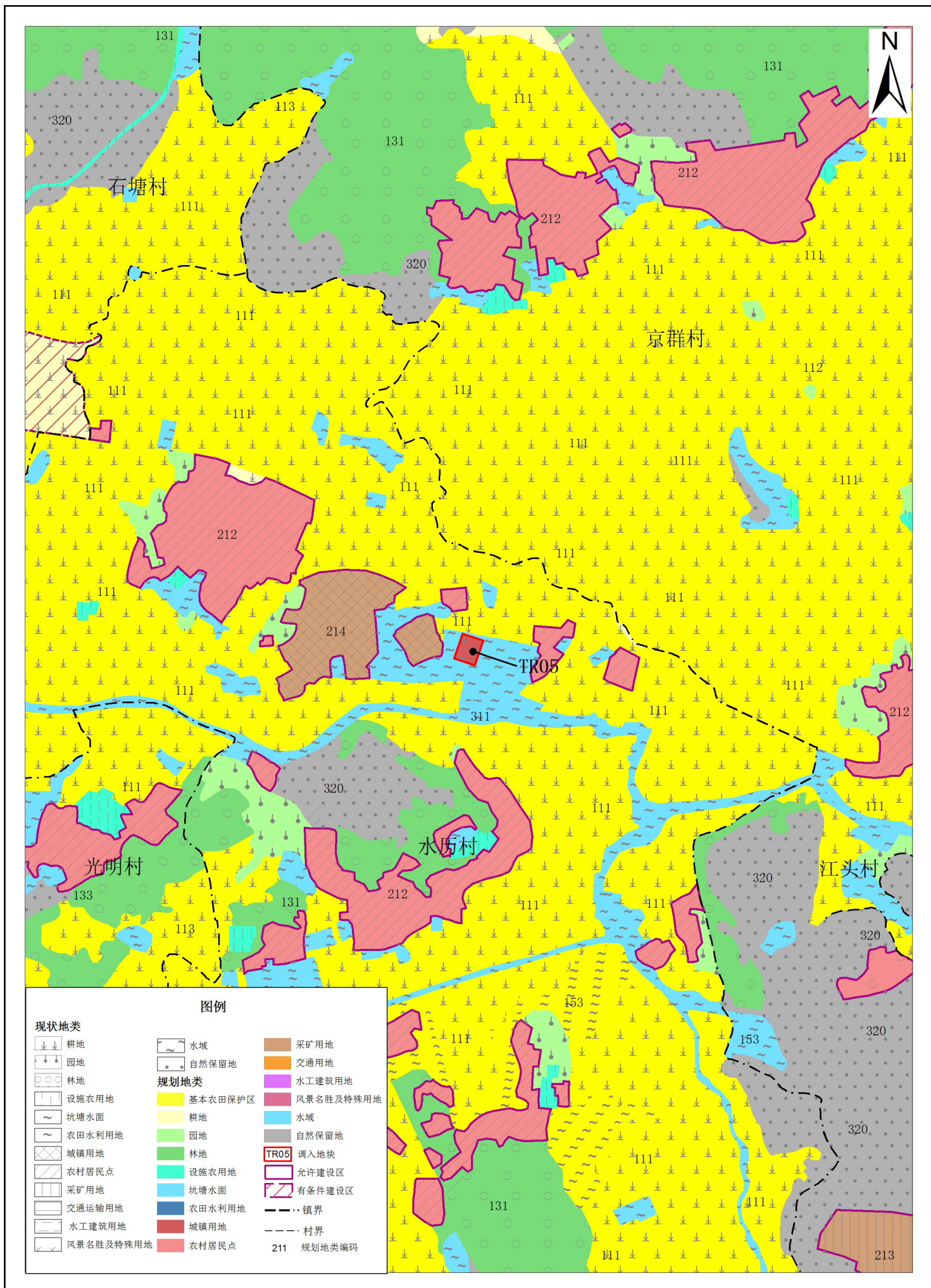


图例

| 现状地类 | | |
|------|--|--|
| | | |
| | | |
| | | |
| | | |
| | | |
| | | |
| | | |
| | | |
| | | |
| | | |
| | | |
| | | |

0 90 180 270 360 米

仁化县石塘镇调入地块土地利用规划图（调整后）

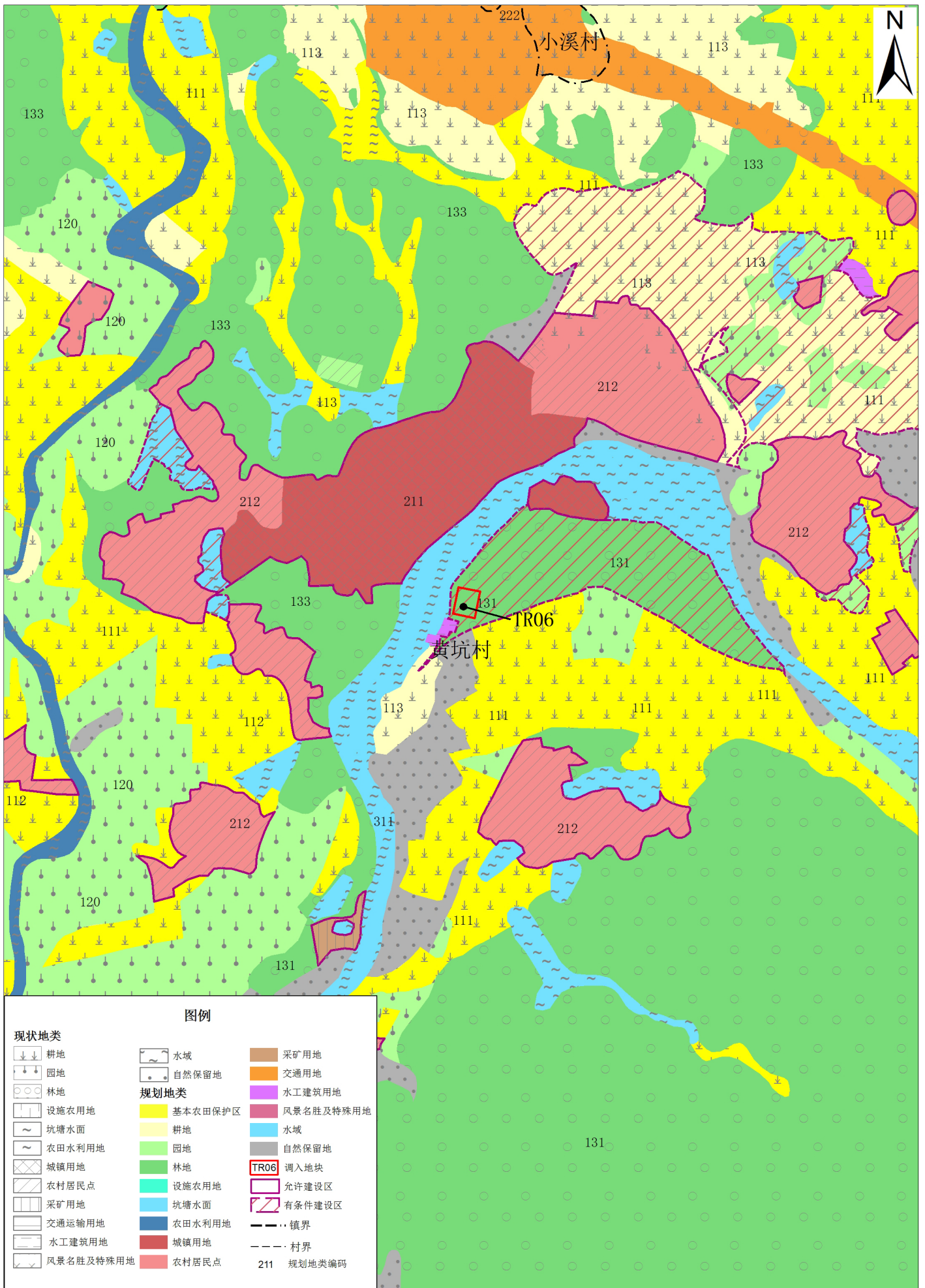


图例

| 现状地类 | | |
|------|-----------|--|
| | 耕地 | |
| | 园地 | |
| | 林地 | |
| | 设施农用地 | |
| | 坑塘水面 | |
| | 农田水利用地 | |
| | 城镇用地 | |
| | 农村居民点 | |
| | 采矿用地 | |
| | 交通运输用地 | |
| | 水工建筑用地 | |
| | 风景名胜及特殊用地 | |
| | 水域 | |
| | 自然保留地 | |
| | 基本农田保护区 | |
| | 耕地 | |
| | 园地 | |
| | 林地 | |
| | 设施农用地 | |
| | 坑塘水面 | |
| | 农田水利用地 | |
| | 城镇用地 | |
| | 农村居民点 | |
| | 采矿用地 | |
| | 交通用地 | |
| | 水工建筑用地 | |
| | 风景名胜及特殊用地 | |
| | 调入地块 | |
| | 允许建设区 | |
| | 有条件建设区 | |
| | 镇界 | |
| | 村界 | |
| | 规划地类编码 | |

0 90 180 270 360 米

仁化县黄坑镇调入地块土地利用规划图（调整前）

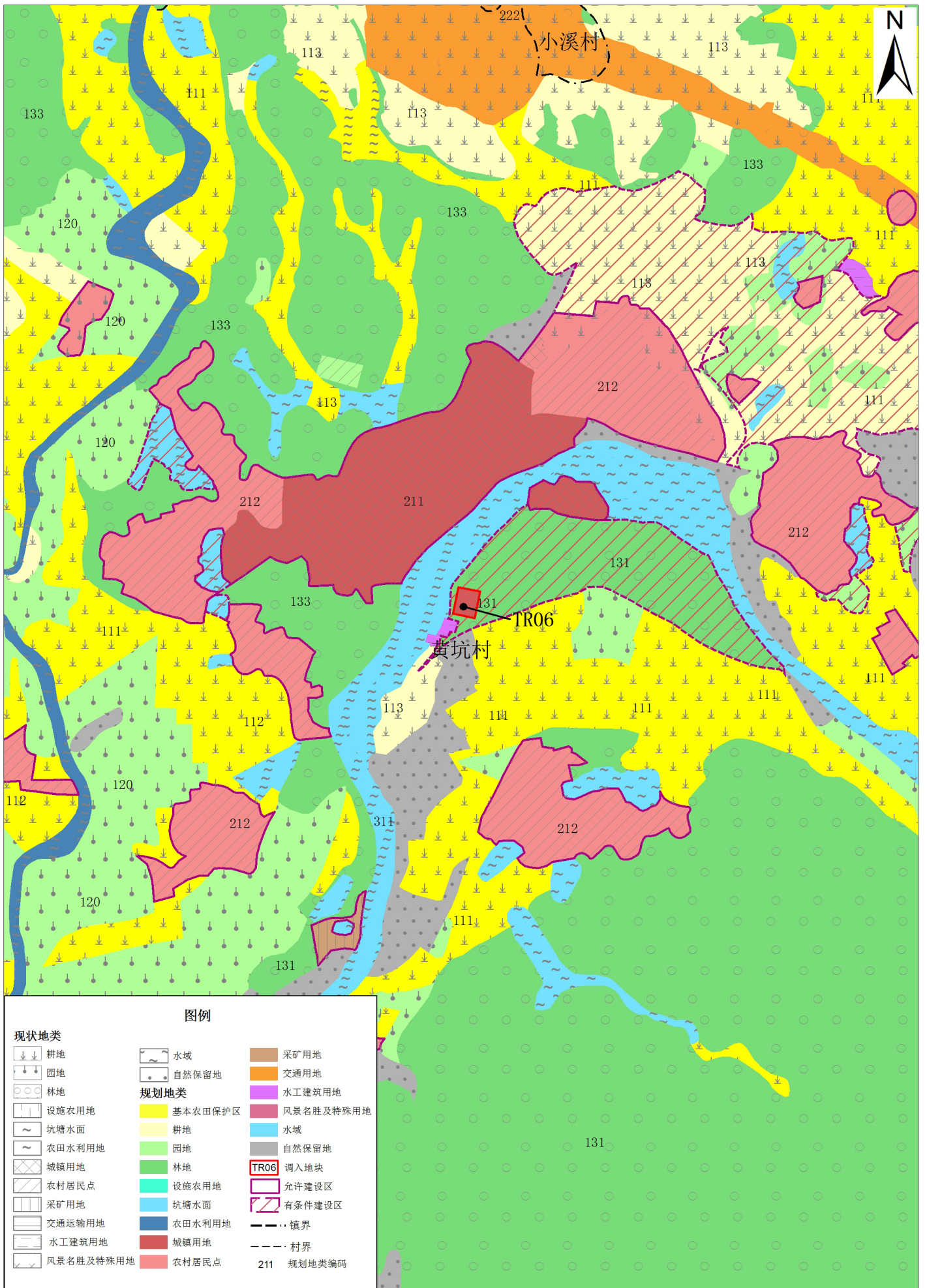


图例

- | | | |
|-------------|-------------|------------|
| 现状地类 | 规划地类 | |
| 耕地 | 水域 | 采矿用地 |
| 园地 | 自然保留地 | 交通用地 |
| 林地 | 基本农田保护区 | 水工建筑用地 |
| 设施农用地 | 耕地 | 风景名胜及特殊用地 |
| 坑塘水面 | 园地 | 水域 |
| 农田水利用地 | 林地 | 自然保留地 |
| 城镇用地 | 设施农用地 | TR06 调入地块 |
| 农村居民点 | 坑塘水面 | 允许建设区 |
| 采矿用地 | 农田水利用地 | 有条件建设区 |
| 交通运输用地 | 城镇用地 | 镇界 |
| 水工建筑用地 | 农村居民点 | 村界 |
| 风景名胜及特殊用地 | | 211 规划地类编码 |

0 90 180 270 360 米

仁化县黄坑镇调入地块土地利用规划图（调整后）



0 90 180 270 360 米