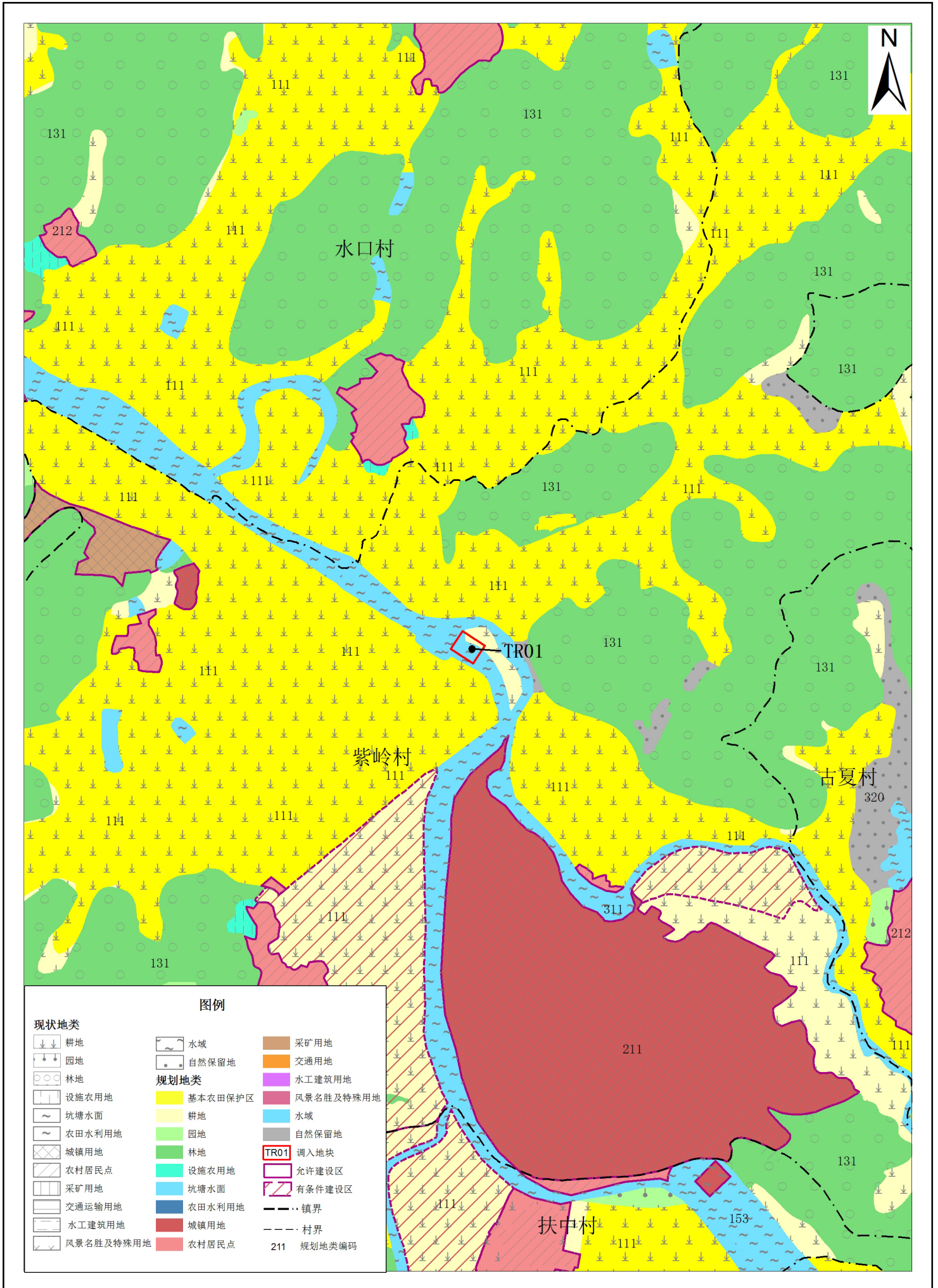
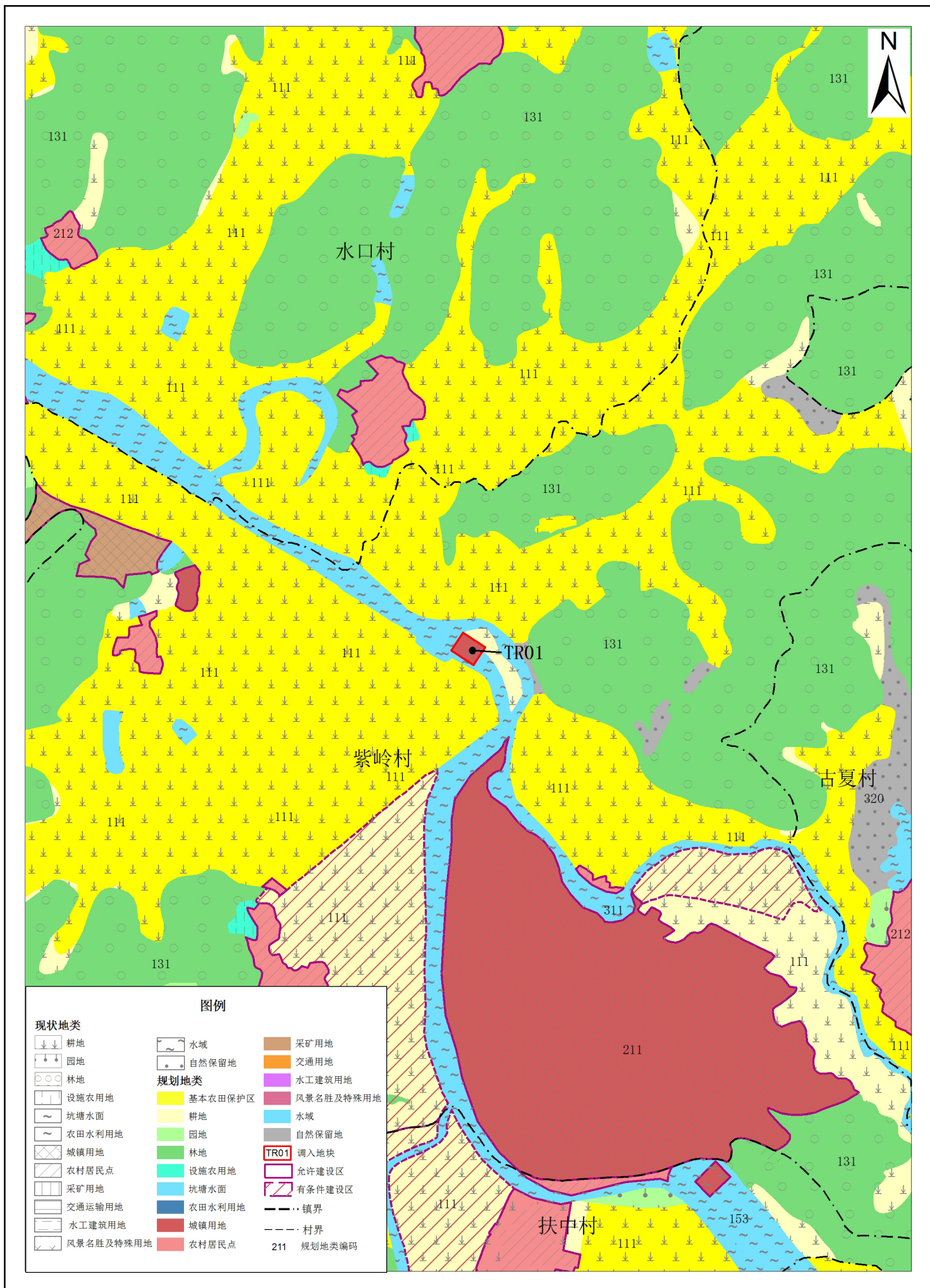


仁化县扶溪镇调入地块土地利用规划图（调整前）



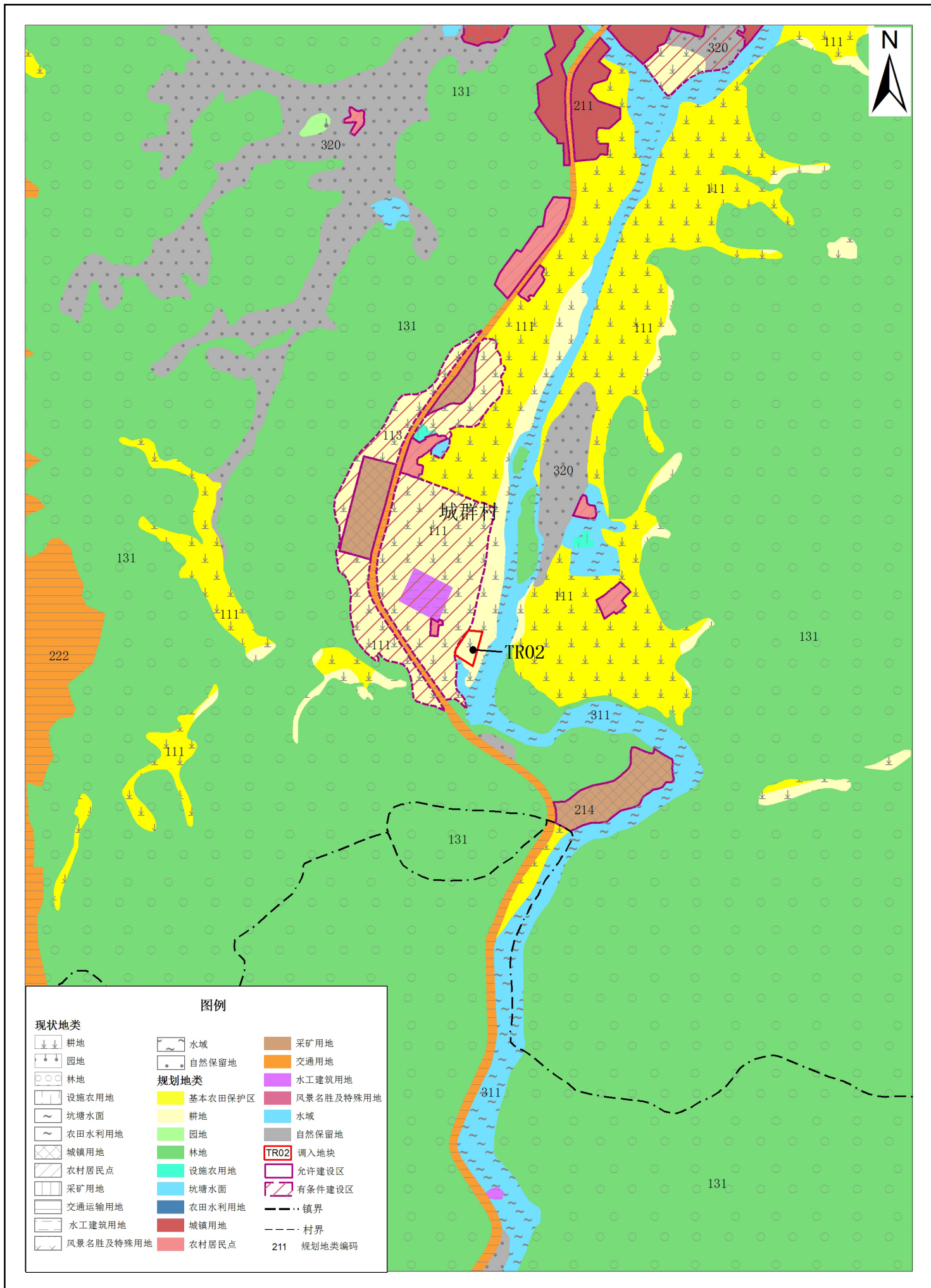
0 90 180 270 360 米

仁化县扶溪镇调入地块土地利用规划图（调整后）



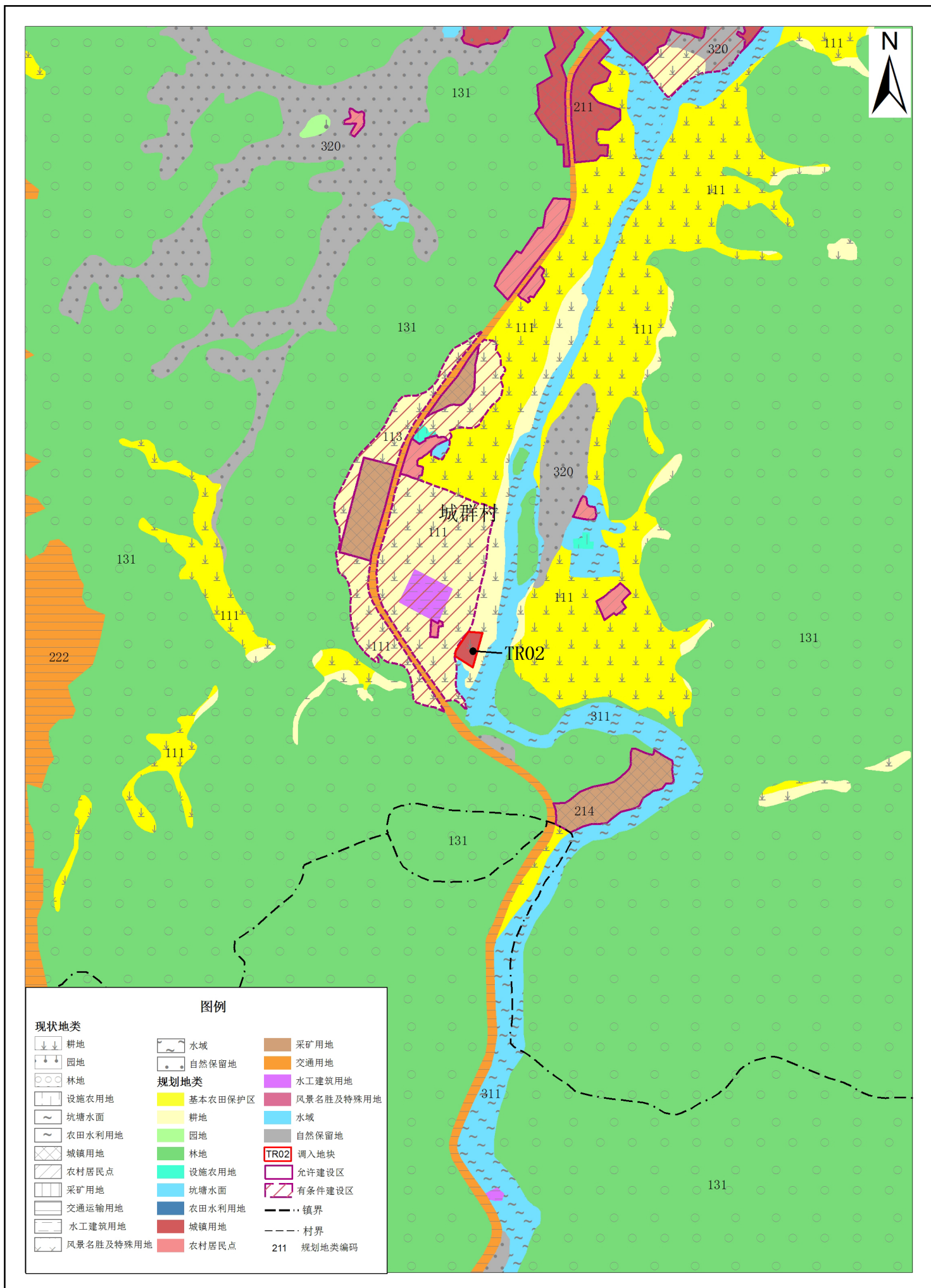
0 90 180 270 360 米

仁化县城口镇调入地块土地利用规划图（调整前）



0 90 180 270 360 米

仁化县城口镇调入地块土地利用规划图（调整后）



0 90 180 270 360 米